

# UFLU ...von

# elomat®

...wir erfinden's einfach

## Wasserschächte

### schneller Einbau... vielseitige Anwendung...

- ☛ z. B. bei langen Anschlußleitungen als Übergabschacht
- ☛ Bei Häusern ohne Keller
- ☛ Auf Baustellen für den Bauwasseranschluß (wiederverwendbar)
- ☛ Kinderspielplätze mit WA
- ☛ Brunnenanlagen
- ☛ Friedhöfen
- ☛ Kleingartenanlagen usw.

### Belastungsmöglichkeiten...

- ☛ Belastbar mit:  
1,5 t; 4 t; 10 t; 20 t
- ☛ bis zu 4 Zähler Qn 2,5 pro Schacht
- ☛ bis zu 2 Zähler Qn 6 pro Schacht
- ☛ bis zu 2 Zähler Qn 10 pro Schacht

für Qn 2,5 / Qn 6 / Qn 10

### Zähler jederzeit zugänglich...

- ☛ Kein Einstieg in den Schacht erforderlich, jedoch möglich
- ☛ Bei Überflutung ist Zähleranlage auch von außen dicht.
- ☛ Die Zählergarnitur ist leicht hochnehmbar.
- ☛ Leerpumpen wie bei üblichen Schächten entfällt daher.
- ☛ Keine Gefahr wegen Gasbildung im Schacht
- ☛ Alles fertig montiert

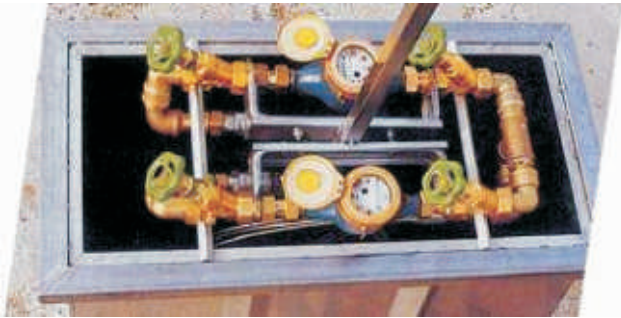




## Edelstahl rostfrei - hygienisch sauber...



- Frostsichere Tiefe, Deckel für verschiedene Belastungen lieferbar und isoliert
- Geringes Gewicht
- Zum Einbau kein Kran erforderlich
- Schöner, robuster und rutschhemmender Alu- oder Edelstahldeckel, in lichtgrau statt auffallendem schwarz. Inkl. zwei Schlössern.



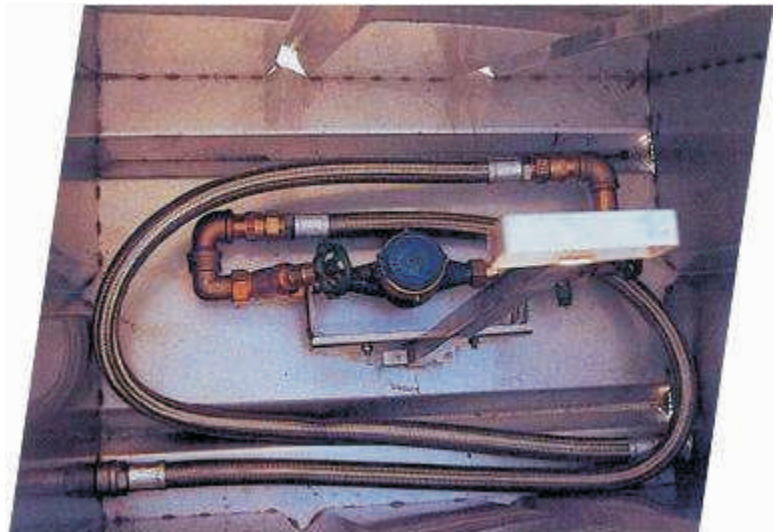
- Variante als Doppelzähleranlage
- Anlage mit Rohrtrenner, Filter oder DM auf Anfrage möglich oder Ähnliches
- Drainage-Öffnungen leiten Kondenswasser ab



- Rechteckig statt rund, weniger Pflasterarbeit erforderlich
- Kleine Baugrube genügt



- Platzsparende Unterbringung der Zähleranlage nach DIN 1988 Qn 2,5/6/10/15
- Abschließbarer Deckel mittels Klemmverschluss und Vierkantzapfen versenkt



- Zählergarnitur mit flexiblen Edelstahlschläuchen KTW zugelassen
- Beidseitig nur noch mit Anschlussleitung verbinden
- Fittings und Ventile aus Messing
- Sämtliche Teile für Trinkwasser zugelassen
- Sondermodelle auf Anfrage

### Technische Daten:

#### Modell UFLU:

Standardausführungen Qn 2,5 / 6 / 10

Maße Schachtdeckel:

L 840 mm x B 430 mm

Maße Schachtboden:

L 840 mm x B 630 mm

Höhe (Tiefe): 1050 mm / 1300 mm / 1500 mm

Gewicht komplett: ca. 60 kg / 70 kg / 80 kg

Belastbarkeit: bis ca. 20 t, je nach Ausführung

Anschlußgewinde: Qn 2,5 + Qn 6: 1 1/2" I.G., Qn 10: 2" I.G.

Betriebsdruck: 16 bar

Patente

**Elomat Anlagenbau Wassertechnik GmbH**  
**Mättich - Elomatstr. 10 - D-77880 Sasbach**  
**Tel: 07841/2077-0**  
**Fax: 07841/2077-22**  
**e-mail: wittenauer@elomat.de**  
**www.elomat.de**

