



Absorbedor solar aerotérmico

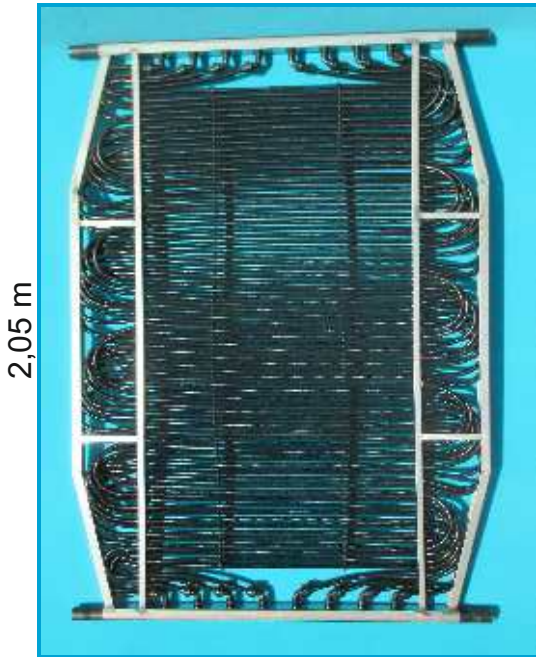


...von



...wir erfinden`s einfach

- ☛ Calienta el agua de la piscina en poco tiempo
- ☛ Para piscinas a partir de 5 m³
- ☛ Para el precalentamiento de agua caliente
- ☛ Diseño modular preinstalado, montaje rápido in situ
- ☛ Montaje variable, diseño atractivo con bastidores de acero inoxidable



2,05 m

1,45 m

- ☛ Tubo corrugado negro flexible modificado, de color negro, resistente a los rayos UV y a las heladas fabricado en PP
- ☛ Superficie de absorbedor cuádruple gracias a la geometría de tubo corrugado. Aumenta el rendimiento, especialmente para la absorción de aire
- ☛ Opcional con sencilla pero eficiente cubierta de vidrio plástico (resistente a los rayos UV) para aumentar el rendimiento
- ☛ Sin caucho, no atrae a las martas
- ☛ Bastidor de acero inoxidable ligero y robusto
- ☛ Diseño aerodinámico de la tubería para el flujo, la ventilación y el drenaje
- ☛ Muy pocas piezas de conexión
- ☛ Sin conexiones pegadas sensibles
- ☛ Peso reducido y diseño compacto para un montaje y transporte sencillos

- **Installazione variabile: ad esempio in verticale vicino alla zona piscina**
- **Possibilità di montare diversi moduli con un'angolazione massima di 70° fra uno e l'altro**

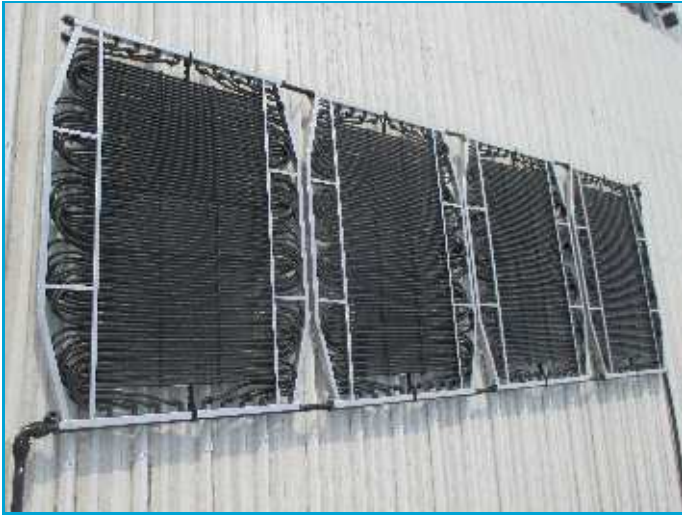


Può svolgere una doppia funzione e servire anche da barriera visiva



Si integra alla perfezione nell'intorno della zona piscina

Installabile su superfici di copertura e pareti



Ad es. su tetti piani o inclinati. In questi casi il tubo di distribuzione va posato sempre nel punto più basso per permettere lo svuotamento. Di conseguenza il modulo non può essere montato ruotato di 90°.



Installazione a parete su mensole speciali (vedi accessori) con un sistema di aggancio facile

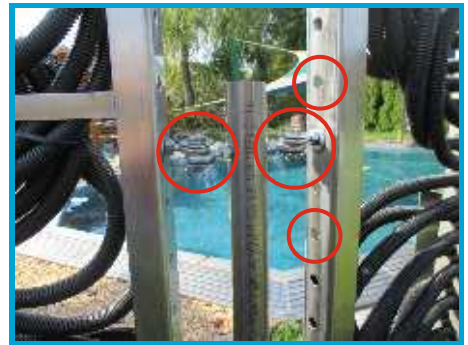
Información práctica



4 patas regulables para ajustar la inclinación en techos planos o similares, entre otras cosas, para facilitar el drenaje del absorbedor



Fácil inserción de 3 placas de contrapeso en la caja situada en la parte posterior como protección contra el viento y las tormentas. Solo hay que instalar el cable robusto y resistente a la intemperie en el marco



Ajuste de altura variable hasta 10 cm (2 x 5 cm)



Conexiones de alimentación claras para todos los tipos de montaje



Lo mismo ocurre con el flujo de retorno que corre paralelo detrás de los soportes. La conexión de purga y ventilación está siempre en el punto alto, ya que se puede girar



La conexión para la purga de aire y ventilación de los tubos está integrada en la parte de la conexión del flujo de retorno. No se requieren accesorios adicionales

Diseño inteligente



Los tubos de conexión flexibles permiten la compensación de la altura en función del nivel del terreno



Los tubos de conexión flexibles están hechos de plástico resistente a los rayos UV y a las heladas. Se conectan herméticamente a los tubos distribuidores / colectores con las abrazaderas de acero inoxidable suministradas y se fijan con tornillos para evitar su extracción



Práctica opción de vaciado mediante llave esférica

Ayuda para el montaje



Para la excavación de los cimientos de los postes de la tubería, en caso de un montaje en forma de valla, solo se necesita un taladro de tierra manual de 120 mm. El agujero a rellenar con hormigón debe tener una profundidad de 80 cm. El taladro se puede adquirir o alquilar gratuitamente (opción: excavación a mano 40x40x80 cm)



Opcional: taladrado mecánico sin esfuerzo. El dispositivo se puede alquilar con taladro incluido

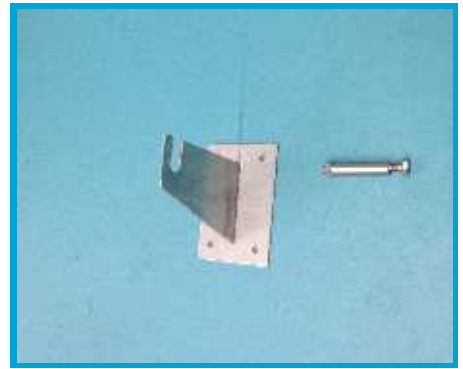
Accesorios



Para instalación mural, de pie o en techo: 1 juego de conexiones de alimentación y retorno, así como una válvula de purga de aire y una válvula de drenaje.
Nro. de pedido: MAXI02



Para instalación mural, de pie o en techo: 1 juego de tubos de conexión para tubos distribuidores / colectores con 2 abrazaderas de acero inoxidable (no se muestra)
Nro. de pedido: MAXI03



Para montaje mural: consola de acero inoxidable con tornillo de suspensión. Se necesitan 4 unidades para el primer módulo, 2 para cada módulo adicional.
Nro. de pedido: MAXI04



4 patas para el montaje en tejados planos o con una inclinación de hasta 5°



Para la fijación al suelo: soportes de acero inoxidable con anclaje de tierra de acero inoxidable para fijación en el hormigón.
Longitud de los soportes 149 cm, longitud del ancla de tierra 80 cm. En la parte superior del anclaje de tierra hay 2 tornillos de fijación que permiten ajustar telescópicamente la altura de los soportes o de los módulos (opción adicional de ajuste al nivel del suelo). Se necesitan 2 tornillos para el primer módulo y uno para los demás.
Nro. de pedido: MAXIA06



Sin embargo, en lugar del anclaje a tierra se puede usar una losa de cimentación de acero inoxidable para la fijación, por ejemplo, a superficies de hormigón o similares. Se requiere el mismo número que para el diseño A con anclajes de tierra.
Nro. de pedido: MAXIB07



Taladro de tierra de 120 mm de diámetro para la fabricación de cimientos de hormigón. Se puede comprar o alquilar gratuitamente
Nro. de pedido MAXI08



La unidad de accionamiento por batería también se puede alquilar o comprar

Datos técnicos

- Relación entre la superficie del colector y la superficie del absorbedor 1:4
- Potencia sin cubierta de vidrio plástico 2 kW por módulo con cubierta de vidrio plástico hasta 3 kW
- Dimensiones exteriores del módulo B: 1,49 m; H/L: 2,05 m
- Peso del módulo vacío: aprox. 25 kg / aprox. 50 kg con carga
- Peso del módulo lleno: aprox. 52 kg / aprox. 77 kg con carga
- Dimensión de los tubos corrugados DE: 18 mm
- Dimensiones de conexión de los tubos distribuidores / colectores DE: 40 mm
- Rendimiento recomendado por módulo: 700 ltr/h
- Pérdida de presión por módulo: 60 mbar / 700 ltr/h
- Presión de servicio: 1 bar
- Presión de ensayo: 1,5 bar
- Resistente al vacío
- Estabilidad dimensional en estado vacío: - 30° + 70°C (No es accesible a temperaturas bajo cero)
- Temperatura máxima del medio: 70 °C
- Materiales que conducen medio: PE / PP / EPDM toxicológicamente seguros
- Estructura del bastidor: acero inoxidable
- Resistencia: agua de piscina, agua de mar, glicol o similares

Dirección del distribuidor

Selección de tamaños

1. El módulo Maxisorber sin cubierta de vidrio plástico calienta hasta 7 m³ de agua de piscina en el verano
2. El módulo con cubierta de vidrio plástico calienta hasta 8 m³ de agua en el verano